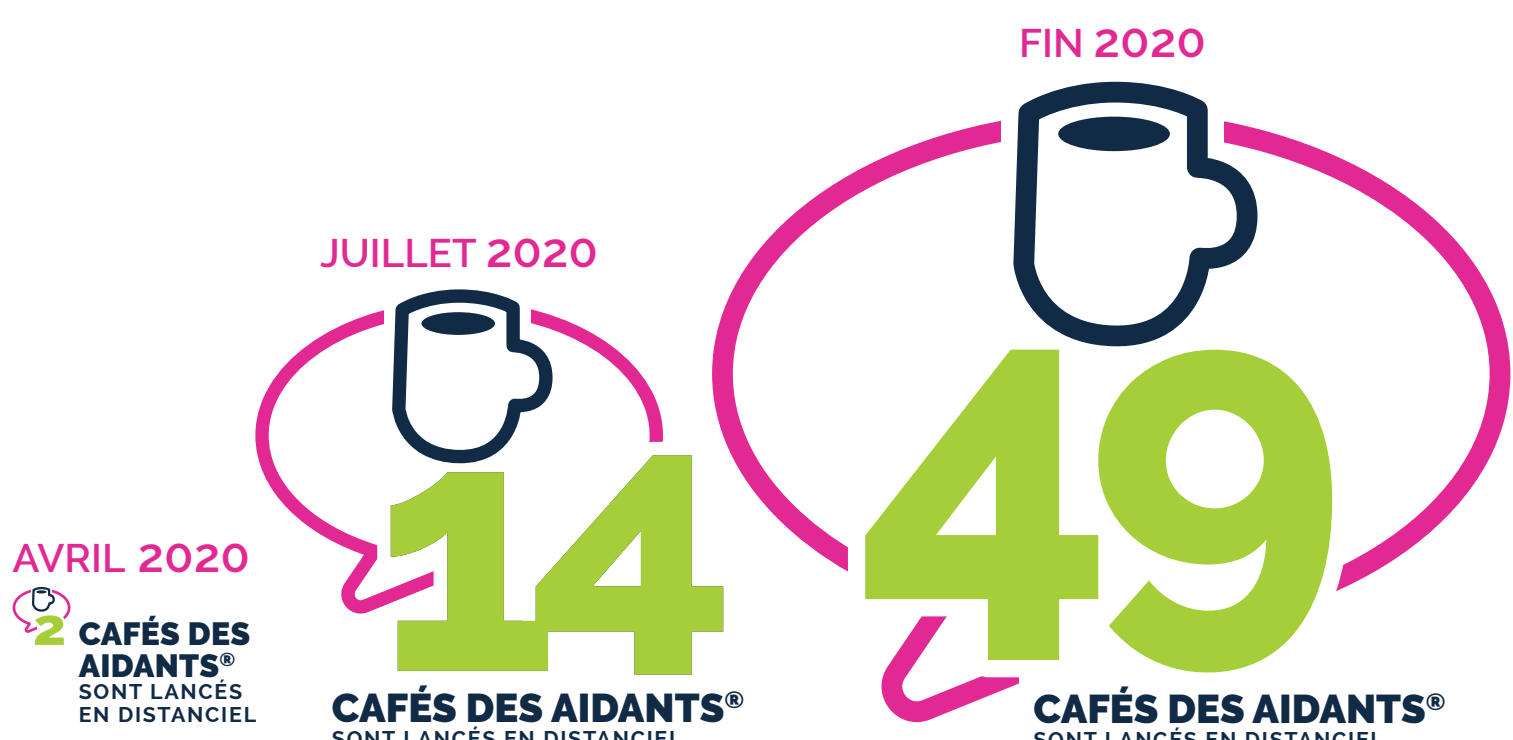


# ÉTUDE D'IMPACT SUR LES CAFÉS DES AIDANTS® EN DISTANCIEL EN 2020

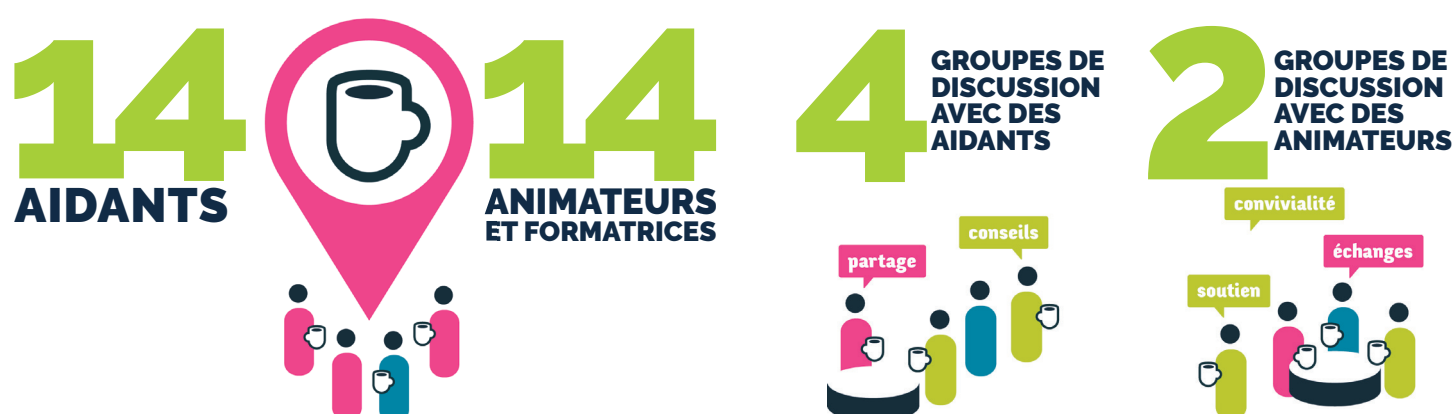
EN 2020, 1/3 DES CAFÉS DES AIDANTS® MIS EN PLACE SONT DES CAFÉS DES AIDANTS® EN DISTANCIEL



## BÉNÉFICES ET LIMITES PERÇUS PAR LES PROCHES AIDANTS ET LES ANIMATEURS



## MÉTHODOLOGIE DE L'ÉTUDE



Une étude qualitative menée par le Cabinet de conseil KIMSO pour faire le bilan des **Cafés des Aidants**® en distanciel. L'objectif : étudier les conditions de leur développement et accompagner les porteurs de Cafés qui souhaitent amorcer ou continuer cette nouvelle modalité de **Cafés des Aidants**® en distanciel.

Retrouvez l'étude complète sur [www.aidants.fr](http://www.aidants.fr)

L'ASSOCIATION FRANÇAISE DES AIDANTS ACCOMPAGNE LES PORTEURS QUI SOUHAITENT PROPOSER DES CAFÉS DES AIDANTS® EN DISTANCIEL !  
CONTACTEZ LUCIE BOULIER : [LUCIE.BOULIER@AIDANTS.FR](mailto:LUCIE.BOULIER@AIDANTS.FR)